



歯科医療の現場に寄り添う

Nitto Corporation
製品カタログ

 日東産業株式会社

VACUUM

40年以上歯科機械室を
知り尽くした
日東産業だからこそ実現できる、
圧倒的なコストパフォーマンス

高品質、リーズナブルをモットーに、貴院に最適なバキュームシステムをご提案いたします。

診療用バキューム

耐久性に優れ、強力で安定した吸引力を発揮します。



DX-10

電源	3相 200V
出力 (50/60Hz)	0.75kw
定格電流 (A)	3.2/3.1
静圧 (kPa)	16.0
風量 (m ³ /min)	2.0
外形寸法	W400xD540xH390mm
重量	44kg

DX-20

電源	3相 200V
出力 (50/60Hz)	1.5kw
定格電流 (A)	6.0/5.6
静圧 (kPa)	15.6
風量 (m ³ /min)	2.3
外形寸法	W415xD540xH390mm
重量	50kg

シーメンス製ブロア採用の強力で安定した吸引力を誇る
操作盤内蔵のベストセラーバキューム。



ST-1

電源	3相 200V
出力 (50/60Hz)	0.6/0.75kw
定格電流 (A)	3.0/4.2
静圧 (kPa)	10.5/13.1
風量 (m ³ /min)	2.32/2.38
外形寸法	W450xD450xH400mm
重量	33kg

ST-2

電源	3相 200V
出力 (50/60Hz)	1.3/1.5kw
定格電流 (A)	6.9/7.4
静圧 (kPa)	17.0/21.5
風量 (m ³ /min)	2.32/2.38
外形寸法	W450xD450xH400mm
重量	35kg



ST-BOX

電源 3相 200V
 出力 (50/60Hz) 0.6/0.75kw
 定格電流 (A) 3.0/4.2
 静圧 (kPa) 10.5/13.1
 風量 (m³/min) 2.32/2.38
 外形寸法 W450×D400×H380mm
 重量 34kg



ST-BOX2

電源 3相 200V
 出力 (50/60Hz) 1.3/1.5kw
 定格電流 (A) 6.9/7.4
 静圧 (kPa) 17.0/21.5
 風量 (m³/min) 2.32/2.38
 外形寸法 W450×D400×H380mm
 重量 36kg



メインバキュームの故障時の
 予備バキュームです。

ST-mini2

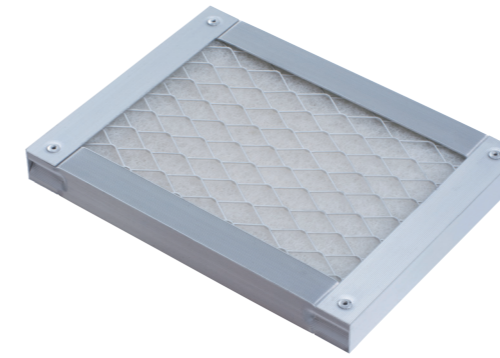
電源 単相 100V
 出力 (50/60Hz) 0.62kw
 定格電流 (A) 6.4
 外形寸法 W200×D265×H270mm
 重量 12kg



バキュームで吸引した
 空気と水・汚物を安全に分離。

分離器 10L

φ 300×H550 ~ 710mm



バキュームからの
 排気による
 機械室内汚染を防ぎます。

ST 抗菌フィルター



シンプル設計の
 バキューム用電源操作盤。

電源操作盤

W300×D160×H300mm



バキューム配管専用洗浄液。

パナクリーナー

内容量：1000ml

技工用バキューム

静音設計、高性能集塵フィルター搭載の技工用バキューム。



TX-40S

電源	単相 100V
出力 (50/60Hz)	0.4kw
定格電流 (A)	5.8/6.3
静圧 (kPa)	2.45/3.43
風量 (m ³ /min)	5.7/6.6
外形寸法	W455×D455×H740mm
重量	50kg



TX-150

電源	3相 200V
出力 (50/60Hz)	1.5kw
定格電流 (A)	9.5
静圧 (kPa)	11.3
風量 (m ³ /min)	11.5
外形寸法	W450×D450×H1264mm
重量	125kg



TX-75

電源	3相 200V
出力 (50/60Hz)	0.75kw
定格電流 (A)	3.4
静圧 (kPa)	4.12
風量 (m ³ /min)	8.0
外形寸法	W385×D500×H822mm
重量	60kg



シャッターの開閉により
バキュームを
ON/OFF 操作できます。

技工用シャッター (SW 付)

外形寸法	W100×D25×H79mm
接続口	外径 38mm
本体素	ステンレス製

口腔外バキューム

シンプルで主張しすぎないデザインで
ユニット周りにマッチします。



パナフレックスP型
床埋込式



パナフレックスC型
天吊式



KN-7DX

電源	3相 200V
出力 (50/60Hz)	0.75kw
定格電流 (A)	3.5
静圧 (kPa)	2.25
風量 (m ³ /min)	8.0
外形寸法	W470×D470×H750mm
重量	70kg
使用口数目安	2

KN-15DX

電源	3相 200V
出力 (50/60Hz)	1.5kw
定格電流 (A)	6.2
静圧 (kPa)	4.5
風量 (m ³ /min)	9.5
外形寸法	W480×D820×H950mm
重量	130kg
使用口数目安	4

KN-7DXT

電源	3相 200V
出力 (50/60Hz)	0.75kw
定格電流 (A)	4
静圧 (kPa)	4.31
風量 (m ³ /min)	12.0
外形寸法	W436×D556×H840mm
重量	75kg
使用口数目安	3

KN-15DXT

電源	3相 200V
出力 (50/60Hz)	1.5kw
静圧 (kPa)	4.6
風量 (m ³ /min)	22.5
外形寸法	W520×D570×H1300mm
重量	120kg
使用口数目安	6

歯科の心臓とも言えるコンプレッサーだから、実績と信頼のあるものを。

COMPRESSOR

日東産業のコンプレッサーは、クリニックのスペースや用途に合わせて万が一の際もスピーディーにメンテナンス。安心して治療に専念できます。

低コストと静かさを追及した歯科汎用型コンプレッサー。

サイレントコンプレッサー（給油式）

型式	電源	出力 (50/60Hz)	吐出空気量 (L/min)	空気タンク 容量 (L)	騒音値 (dB)	外形寸法	重量 (kg)
DAC-7S	単相 100V	0.75kw	82	38	75	W900xD360xH687mm	82
DAC-7T	3相 200V	0.75kw	82	38	75	W900xD360xH687mm	82
DAC-15T	3相 200V	1.5kw	105	70	71	W1116xD409xH780mm	106
DAC-22T	3相 200V	2.2kw	295	85	78	W1120xD440xH740mm	171



DAC-15T



NP-151

一体化だからこそできる省スペース。

パッケージコンプレッサー（給油式）

型式	電源	出力 (50/60Hz)	吐出空気量 (L/min)	空気タンク 容量 (L)	騒音値 (dB)	外形寸法	重量 (kg)
NP-071S	単相 100V	0.75kw	82	30	56	W695xD560xH810mm	95
NP-071T	3相 200V	0.75kw	82	30	56	W695xD560xH810mm	92
NP-151	3相 200V	1.5kw	196	30	58	W695xD560xH810mm	102
NP-22	3相 200V	2.2kw	295	34	58	W970xD675xH810mm	177

オイルフリーコンプレッサーをパッケージ化。

オイルフリーパッケージコンプレッサー

型式	電源	出力 (50/60Hz)	吐出空気量 (L/min)	空気タンク 容量 (L)	騒音値 (dB)	外形寸法	重量 (kg)
NPO-071S	単相 100V	0.75kw	97	30	56	W695xD560xH810mm	88
NPO-071T	3相 200V	0.75kw	97	30	56	W695xD560xH810mm	85
NPO-151	3相 200V	1.5kw	160	30	58	W695xD560xH810mm	95
NPO-22	3相 200V	2.2kw	235	34	58	W890xD710xH830mm	170



NPO-151



NSP-15



OP-152

静音性と防振性に優れたオイルフリーコンプレッサー。

オイルフリースクロールコンプレッサー

型式	電源	出力 (50/60Hz)	吐出空気量 (L/min)	空気タンク 容量 (L)	騒音値 (dB)	外形寸法	重量 (kg)
NSP-15	3相 200V	1.5kw	160	26.3	47	W505xD610xH875mm	110
NSP-22	3相 200V	2.2kw	240	26.3	51	W505xD610xH875mm	116

クリーンエアを供給する低価格コンプレッサー。

オイルフリーサイレントコンプレッサー

型式	電源	出力 (50/60Hz)	吐出空気量 (L/min)	空気タンク 容量 (L)	騒音値 (dB)	外形寸法	重量 (kg)
OP-071S	単相 100V	0.75kw	88	38	73	W900xD360xH610mm	80
OP-071T	3相 200V	0.75kw	88	38	73	W900xD360xH610mm	85
OP-152	3相 200V	1.5kw	160	75	73	W1082xD410xH840mm	130
OP-22	3相 200V	2.2kw	235	75	75	W1082xD410xH840mm	140



圧縮空気中の水分を強制的に除去。
クリーンエアの供給。

エアードライヤー RAX3J-N

電源 単相 100V
消費電力 (50/60Hz) 0.17/0.19kw
処理空気量 (50/60Hz) 320/370L/min
外形寸法 W180xD400xH480mm
重量 16kg



コンプレッサーエアを確実に除菌・消臭し
高品質なクリーンエアを供給。

**医療用圧縮空気除菌フィルター
NA019DP**

外形寸法 W139xD59xH190mm
(ブラケット含む)
除菌性能 LRV ≥ 9
処理空気量 425L/min
接続口径 Rc1/4



メインコンプレッサー故障時の
予備用コンプレッサー。

リザーブコンプレッサー OCPO4

電源 単相 100V
出力 0.4kw
外形寸法 W600xD285xH620mm
重量 35kg
吐出空気量 53L/min



NA019DP 交換用エレメント (年1回交換推奨)

除菌エレメントセット NE0305SET

2本1セット

省エネに最適。
貯蔵エア量を増やせるので
効率よいエア供給が可能。



ST30-100

**エアータンク
ST30-100**

外形寸法
304φ×W510×H480mm
タンク容量 32L
重量 20kg



ST39-100

**エアータンク
ST60-100**

外形寸法
305φ×H1038mm
タンク容量 60L
重量 39kg

**エアータンク
ST39-100**

外形寸法
304φ×H770mm
タンク容量 39L
重量 24kg

**エアータンク
ST95-100**

外形寸法
350φ×H1204mm
タンク容量 97L
重量 50kg

OPE

医科で培った
オペ室のノウハウを生かした
トータルなプランニング &
コーディネート

ドクターがオペに集中しやすい空間を提供します。

LED オペライト



LED とリフレクターが融合した
世界最先端のハイブリッド手術灯

クロモフェア Fジェネレーション F528

最高照度 125,000Lux
色温度 4段階 (3600/4000/4500/5000K)
灯体直径 65cm
照射野直径 19 ~ 30cm
照射深度 90 ~ 150cm
演色指数 (Ra) 96
光源 LED88 個
灯体消費電力 65W
入力電圧 AC100V



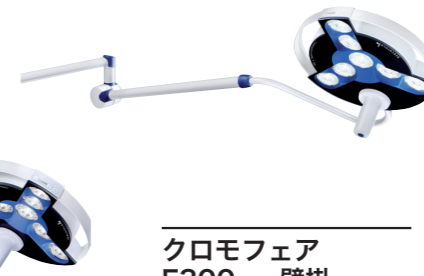
クロモフェア F300 モバイル

最高照度 55,000Lux
色温度 4500K
灯体直径 33cm
照射野直径 16cm
光源 LED7 個



クロモフェア F300 天吊

最高照度 55,000Lux
色温度 4500K
灯体直径 33cm
照射野直径 16cm
光源 LED7 個

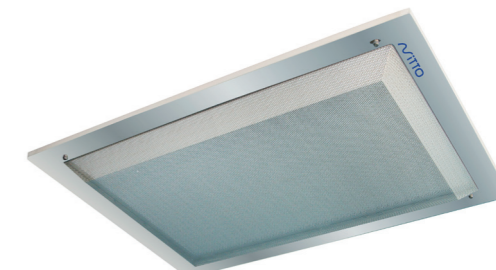


クロモフェア F300 壁掛

最高照度 55,000Lux
色温度 4500K
灯体直径 33cm
照射野直径 16cm
光源 LED7 個

狭い空間、低天井でもすっきり設置可能な小型 LED ライト。
Made in Germany.

空気清浄機



クリーンルームレベルの清浄度を実現する
オペ室用空気清浄機。

クリーンスパシオ HEPA

外形寸法 W730xD1035xH675mm
集塵能力 99.99% at 0.3 μm (DOP)
メインフィルター HEPA フィルター
外装 ステンレス製



特許技術の独自の集塵ユニットで院内の浮遊粉塵を
パワフルに除去できる次世代型空気清浄機。

クリーンスパシオ CS4000

荷電方式 ニードル放電方式 (特許)
電源電圧 AC100V
消費電力 (50/60Hz) 96/120W
処理風量 (50/60Hz) 36/40 m³/min
騒音値 (50/60Hz) 48/50 dB
寸法 W850xL920xH260mm
重量 56kg

外科用吸引装置

高圧力型ポンプの採用により
粘性の高い血液などの吸引に最適。



外科用吸引装置 ST-OPE2 (パイピング用)

電源 3相 200V
出力 0.4kW
外形寸法 W590xD337xH440mm
重量 39kg



外科用吸引器 TAF3000FD (移動式)

外形寸法 W400xD360xH880mm
質量 約21kg
最大吸引圧力 -89.7kPa
排気流量 82±2L/分 (50Hz) 87±2L/分 (60Hz)
吸引瓶容量 3000mL (プラスチック瓶)
消費電力 250VA

笑気吸入鎮静器



ポンベ搭載移動式モデル

パナックスα B 型

一般名称 混合ガス麻酔器
外形寸法 W340xD428x
H894~1164mm
ガス濃度 酸素 50~100%、
笑気 0~50%

パイピング式モデル

パナックスα P 型

φ 549xH980~1200mm

ポンベ設置式モデル。

パナックスα S 型

会社概要

事業内容

< 歯科 >

セントラルバキューム、コンプレッサー、オートクレーブ、ガス滅菌器、
笑気吸入鎮静器、手術灯、オペライト、全身麻酔器、酸素吸入器、救急蘇生器などの歯科用機器の販売
歯科用オペ室のトータルコーディネート

< 医科 >

医療ガス配管設備の設計・施工・管理
医療ガス供給設備のメンテナンス業務
病院内手術室・クリーンルームの設計・施工・管理
医科用器械、介護用品等の販売

< その他 >

水素水サーバー、水素ガス吸入器等水素水関連商品の開発・販売
吸引器の開発・販売
工場・研究所への特殊ガス配管設備の設計・施工・管理

取得許認可

高度管理医療機器等販売・賃貸業
医療機器修理業
医薬品販売業
動物用高度管理医療機器等販売・賃貸業
高圧ガス販売許可
一般建設業 (管工事許可)
医療関連サービスマーク認定 (医療ガス供給設備の保守点検業務)

資格所有者

二級管工事施工管理技士
第二種電気工事士
第一種高圧ガス販売主任者
一級建築施工管理技士
二級建築士

Nitto Corporation

日東産業株式会社

代表者

代表取締役 小阪盛雄

設立

昭和51年10月27日

本社所在地

〒132-0023

東京都江戸川区

西一之江1-3-10

営業所

東京営業所

大阪営業所

福岡営業所



東京本社

東京都江戸川区西一之江 1-3-10
TEL (03) 5678-7191
FAX (03) 5678-7193

大阪営業所

大阪府門真市垣内町4-21
TEL (06) 6900-1370
FAX (06) 6900-1376

福岡営業所

福岡県粕屋郡篠栗町尾仲 863-48
TEL (092) 948-3902
FAX (092) 948-3903

URL <http://www.knitto.com>

E-mail info@knitto.com