



Luvis

ルーヴィス LED手術灯

Medical LED Illumination
Surgical LED Light

 Luvis L200



手術灯の最高峰
最新技術を集結した最上位モデル

安定した照明

LUVIS手術灯は長時間の使用でも安定した光を提供します。12時間連続使用後でもわずか2%しか照度が低下しません。



最新技術のスマートセンサー

スマートセンサーが障害物を感知し自動的に照度を上げて調節します。それにより安定した光を提供します。(M300シリーズ、L200シリーズ)

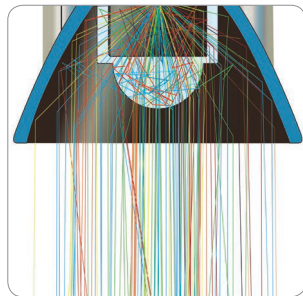


効果的な照明

LUVIS手術灯はハイブリッドLEDリフレクターの採用により照明の効率を最大化しているので高効率で発熱を最小限に抑えます。

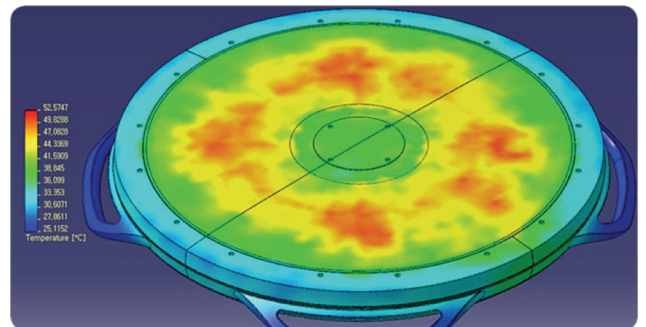
・ハイブリッドLED光学システム

ハイブリッドLED光学システムは、より低い熱放射に直結する省エネルギー性能を実現しています。ハイブリッドLED光学システムはエネルギーや熱の消費が少ないにもかかわらず色温度調整や焦点サイズ調整など、様々な特殊機能を可能にしています。



・発熱を抑えたCool Light

750nm以上の赤外線を出さないよう設計されたLUVIS手術灯では、術者の頭部付近の温度上昇を抑えます。また患部の乾燥を防ぐことができるので、より快適な手術環境を提供してくれます。



最高レベルの光学パフォーマンス

・無影性能

すべての医療用手術灯は、手術灯にとって非常に重要なポイントである无影性能をより高いものにするための研究をおこなっています。LUVIS手術灯はほかのどの医療用ライトと比較しても、優れた无影性能を発揮してくれます。

▶ Luvix L200: 75~100%

モデル		L200
無影性能	With Tube(%)	100
	1 mask(%)	75
	2 mask(%)	60



高い演色性や色温度選択機能

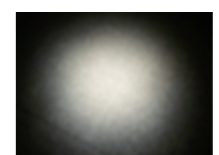
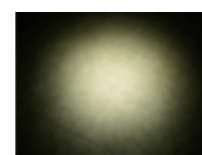
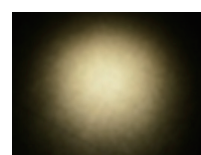
・演色性(CRI)

Ra95の高い演色性で歪みのない自然に近い色味を再現します。



・色温度調整機能(L200/M310/M210)

3800K・4300K・4800Kの色温度選択機能で異なる様々な組織型が区別しやすくなるとともに、明るさに合わせた色温度調整で術者の目の疲労を軽減できます。



3800K

4300K

4800K

L200 / M200

160,000 Lux + 120,000Lux

直感的な操作性の コントロールパネル

タッチセンサーコントロール



照度調整
160,000Lux (Max.)



照射野サイズ調整
6段階調整
(Max. 30cm / Min. 20cm)



色温度調整
3,800K / 4,300K / 4,800K



エンドモード
内視鏡手術時にはワンタッチで
最大照度の5%の照度に落とせます。

スマートセンサー

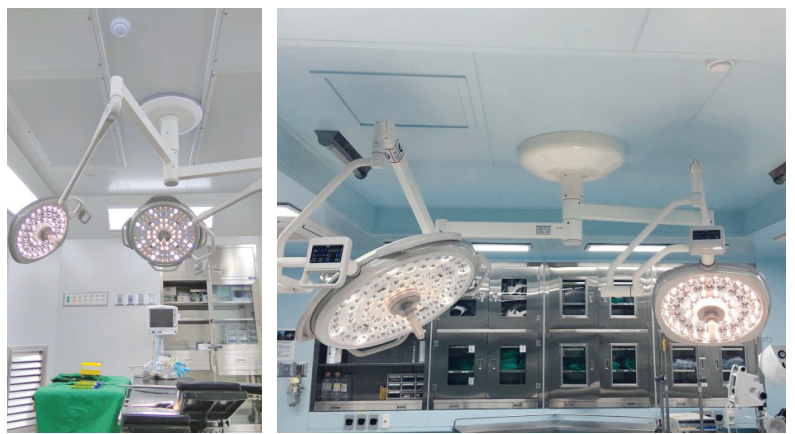
障害物を感知して自動で照度を
上げて安定的な照度を維持して
くれます。

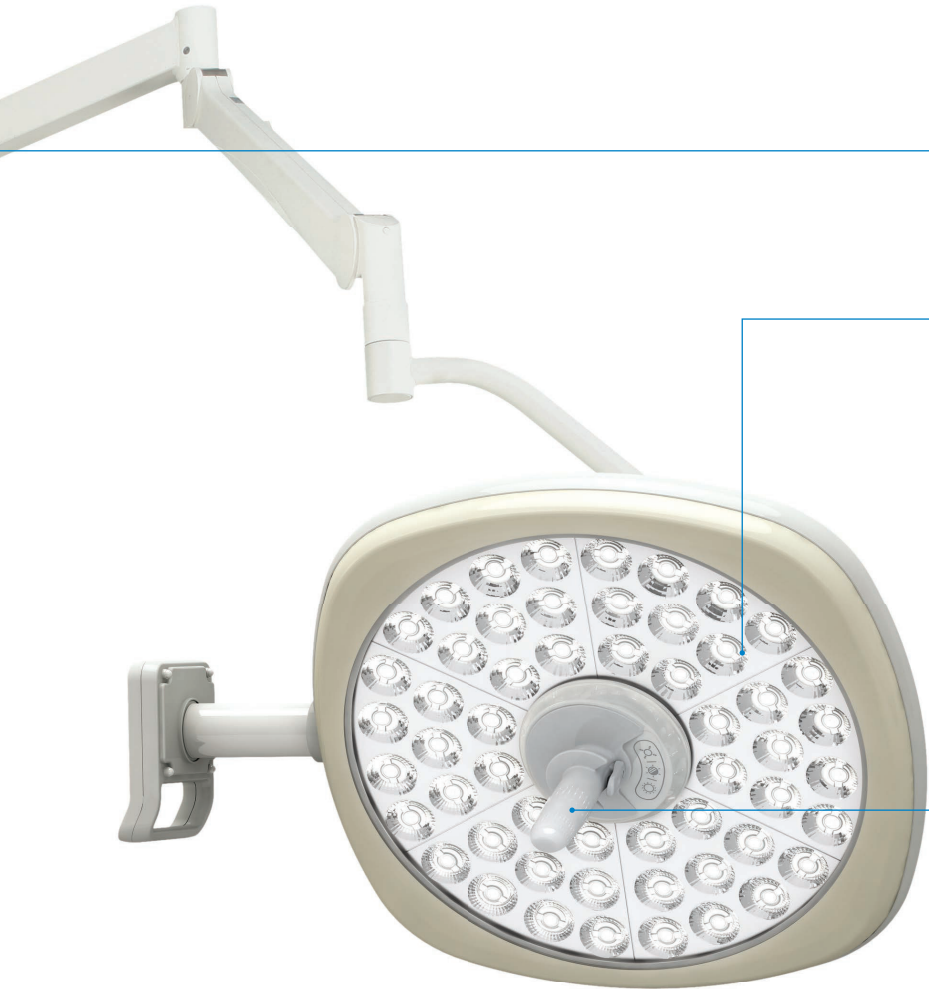


L200



モデル	コードNo.
L200-M	84700064





M200/M210

**安心のONDAL社
アームシステムを採用**

**ハイブリッド
LED光学システム**

熱放射とエネルギーの消費を
少なくして発熱を抑えています。



センターハンドル

すばやいコントロールと
オートクレーブ滅菌可能な
ハンドル。



壁面コントロールシステム (オプション)



	仕様
ボックス寸法	W30×L40×D15cm
コントロールボックス	ステンレス製
コントロールユニット数	1個 / 2個
スイッチタイプ	タッチセンサー式

	仕様
ワイヤレス受信範囲	10m以内
無線規格	IEEE802.15.4 (ISM2.4GHz)
入力電圧	220VAC、50/60Hz
出力電圧	28VDC×2

 Luvis M300 / M310
M200 / M210

すべてのドクターを満足させる
スタンダードモデル



M300/M310



M200/M210

最新技術のスマートセンサー

スマートセンサーが障害物を感知し自動的に照度を上げて調節します。それにより安定した光を提供します。(M300シリーズ、L200シリーズ)



層流デザイン

LUVIS手術灯は層流をもたらす最良のシステムで手術室の衛生環境をコントロールします。滑らかな表面形状のコンパクトデザインは清掃を容易にします。

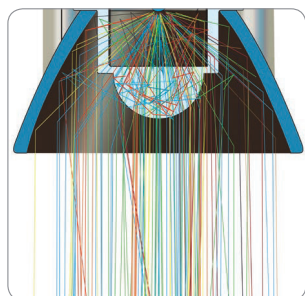


効果的な照明

LUVIS手術灯はハイブリッドLEDリフレクターの採用により照明の効率を最大化しているので高効率で発熱を最小限に抑えます。

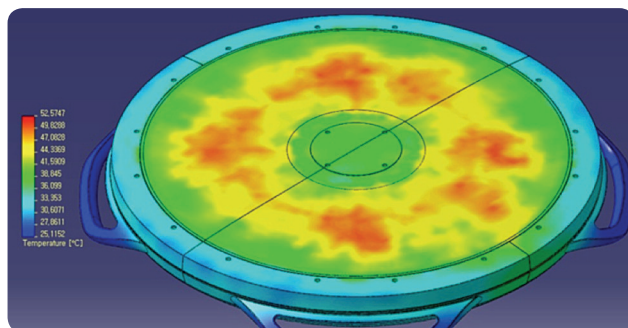
・ハイブリッドLED光学システム

ハイブリッドLED光学システムは、より低い熱放射に直結する省エネルギー性能を実現しています。ハイブリッドLED光学システムはエネルギーや熱の消費が少ないにもかかわらず色温度調整や焦点サイズ調整など、様々な特殊機能を可能にしています。



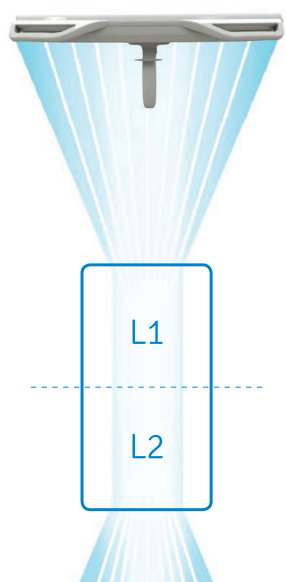
・発熱を抑えたCool Light

750nm以上の赤外線を出さないよう設計されたLUVIS手術灯では、術者の頭部付近の温度上昇を抑えます。また患部の乾燥を防ぐことができるので、より快適な手術環境を提供してくれます。



照射深度

優れた照射深度により手術中に再調節を必要としません。高いレベルの照射深度は深く狭い傷の深部の視覚化が得られます。また、深く狭い傷の深部の視覚化を得るには、高いレベルの照射深度が特に重要となります。LUVIS手術灯は150cm(L200、M300)の高レベルな照射深度を実現しました。



最高レベルの光学パフォーマンス

・無影性能

すべての医療用手術灯は、手術灯にとって非常に重要なポイントである無影性能をより高いものにするための研究をおこなっています。LUVIS手術灯はほかのどの医療用ライトと比較しても、優れた無影性能を発揮してくれます。

- ▶ Luvis M300 : 55~100%
- ▶ Luvis M200 : 50~100%

モデル		M300	M200
無影性能	With Tube(%)	100	100
	1 mask(%)	55	50
	2 mask(%)	52	48



M300 / M200

160,000 Lux + 120,000Lux

直感的な操作性の コントロールパネル

タッチセンサーコントロール



照度調整
160,000Lux (Max.)



照射野サイズ調整
6段階調整
(Max. 30cm / Min. 20cm)



色温度調整
3,800K / 4,300K / 4,800K



エンドモード
内視鏡手術時にはワンタッチで
最大照度の5%の照度に落とせます。



M200/M210

センターハンドル

すばやいコントロールと
オートクレーブ滅菌の可能な
ハンドル



多様な環境やニーズに対応



モデル	コードNo.
M300/M200	84700042
M310/M210	84700044

モデル	コードNo.
M/M300	84700045
M/M310	84700046

安心のONDAL社
アームシステムを採用

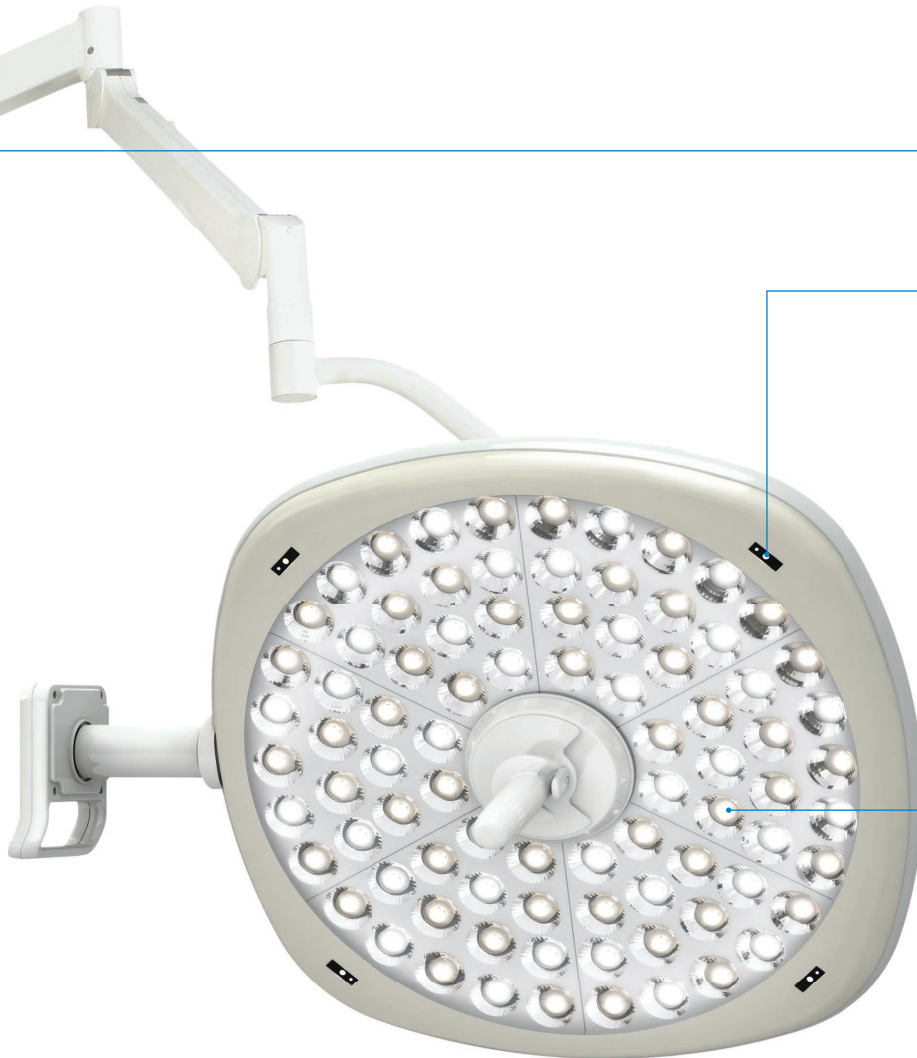
スマートセンサー

障害物を感知して自動で照度を上げて安定的な照度を維持してくれます。



ハイブリッド
LED光学システム

熱放射とエネルギーの消費を少なくして発熱を抑えています。



M300/M310

する製品ラインナップ



モデル	コードNo.
M300	84700037
M310	84700038



モデル	コードNo.
M200	84700035
M210	84700036

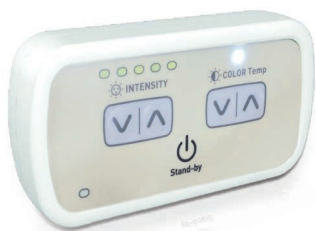


モデル	コードNo.
M/M200	84700041
M/M210	84700043

S200

100,000 Lux + 100,000Lux

灯体コントローラ



照度調整
100,000Lux (Max.)



色温度調整
3,800K / 4,300K / 4,800K



多様な環境とニーズに対応



モデル	コードNo.
S200-DC	84700050



モデル	コードNo.
S200-D	84700088



**焦点サイズが
選択できる独自の
フラットレンズ**

フラットレンズを回して
焦点サイズを選択
18cm/30cm

**取り外し可能な
ハンドル**

すばやいコントロールと
オートクレープ滅菌可能なハンドル



する製品ラインナップ



モデル	コードNo.
S200-M	84700085





モデル	コードNo.
S200-C	84700040



モデル	コードNo.
S200-W	84700056

テクニカルデータ

モデル	L200	M310	M300	M210	M200	S200
						
設置方法	天吊式/壁式/モバイル式					
灯体サイズ	67cm	60cm	60cm	50cm	50cm	35cm x 34cm
LED数	96 個	84 個	84 個	54 個	54 個	18 個
最大照度 (Lux)	160,000Lux	160,000Lux	160,000Lux	120,000Lux	120,000Lux	100,000Lux
演色指数 (CRI) (Ra)	96	95	96	95	96	90
色温度 (K)	3,800/4,300/4,800K	3,800/4,300/4,800K	4,300K	3,800/4,300/4,800K	4,300K	3,800/4,300/4,800K
照射野直径	20cm~30cm	20cm~30cm	20cm~30cm	20cm~30cm	20cm~30cm	18cm/30cm
照射深度 (L1+L2)	150cm	150cm	150cm	125cm	125cm	92cm
スマートセンサー	4 個	4 個	4 個	—	—	—
消費電力	62 W	111 W	99 W	53 W	46 W	45 W
LED寿命	50,000 時間	50,000 時間	50,000 時間	50,000 時間	50,000 時間	50,000 時間
医療機器クラス分類	医療用照明器手術用照明器 (12282000) 一般医療機器特定保守管理医療機器 販売名: LUVIS LED手術灯 L200/M310/M300/M210/M200/S200 医療機器届出番号:13B1X90004000024					

〈 商談メモ 〉

発売元



日東産業株式会社

東京本社

東京都江戸川区西一之江
1-3-10

TEL(03)5678-7191

FAX(03)5678-7193

大阪営業所

大阪府門真市垣内町
4-21

TEL(06)6900-1370

FAX(06)6900-1376

福岡営業所

福岡県粕屋郡篠栗町尾仲
863-48

TEL(092)948-3902

FAX(092)948-3903

お問い合わせ

URL <http://www.knitto.com>

E-mail info@knitto.com